

KKB

Kernkraftwerk Brunsbüttel GmbH & Co oHG



Der Empfänger dieser Unterlage ist verpflichtet, die darin enthaltenen Informationen als Betriebs- und Geschäftsgeheimnis i.S. der geltenden Gesetze zu behandeln.

Ausschöpfungsgrade der genehmigten Ableitungen mit Luft und Wasser, Arten und Massen der Freigabe

2024

1 Ableitungen

1.1 Ableitungen

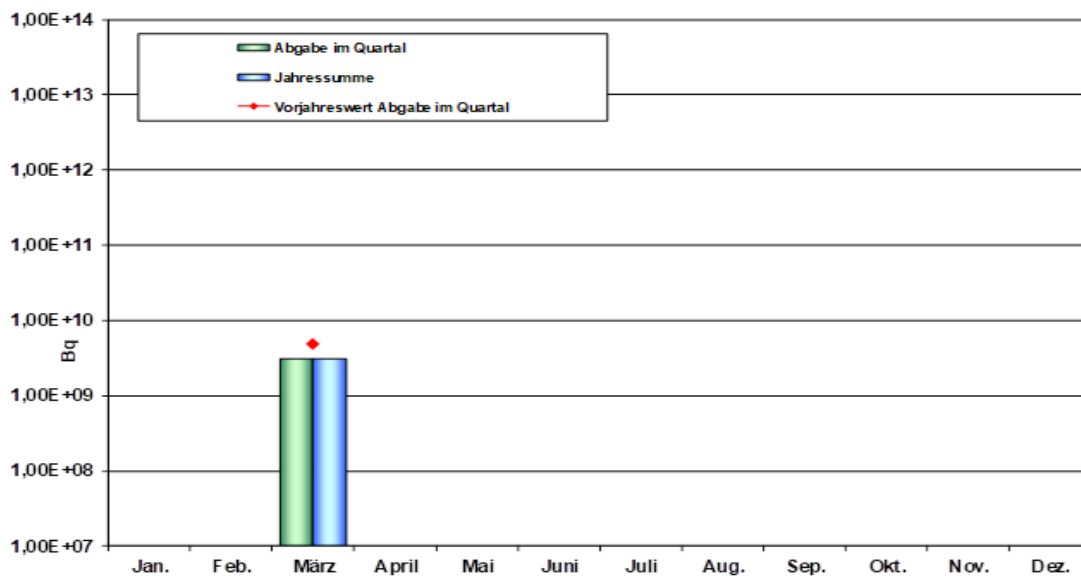
1.1.1 Mit Luft

Radioaktive Gase, Edelgase, Tritium, Kohlenstoff 14 (Jahresgrenzwert 1,0 E+12 Bq)

Monat	Abgabe im Quartal	Jahressumme	Prozent vom Jahresgrenzwert
Jan.	./.	./.	./.
Feb.	./.	./.	./.
März	3,05E+09	3,05E+09	0,305
April	./.	./.	./.
Mai	./.	./.	./.
Juni			
Juli	./.	./.	./.
Aug.			
Sep.			
Okt.			
Nov.			
Dez.			

Der Empfänger dieser Unterlage ist verpflichtet, die darin enthaltenen Informationen als Betriebs- und Geschäftsgeheimnis i.S. der geltenden Gesetze zu behandeln.

Abgabe radioaktive Gase mit der Kaminfortluft 2024

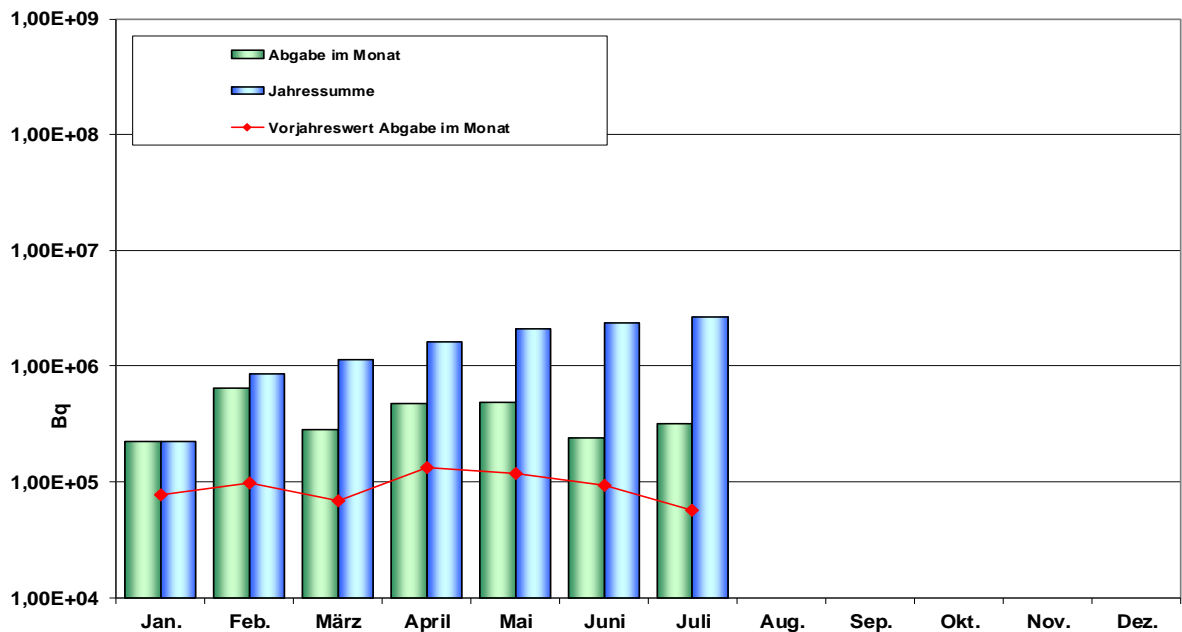


Bemerkungen: Bemerkungen: Im Berichtsmonat Juli 2024 wurde kein Edelgas abgegeben. Die Messwerte für das 2.Quartal liegen noch nicht vor.

Radioaktive Aerosole Gamma Nuklide (Jahresgrenzwert 5,0 E+09 Bq)

Monat	Abgabe im Monat	Jahressumme	Prozent vom Jahresgrenzwert
Jan.	2,25E+05	2,25E+05	0,00450
Feb.	6,40E+05	8,65E+05	0,01730
März	2,82E+05	1,15E+06	0,02294
April	4,71E+05	1,62E+06	0,03236
Mai	4,82E+05	2,10E+06	0,04200
Juni	2,39E+05	2,34E+06	0,04678
Juli	3,17E+05	2,66E+06	0,05312
Aug.			
Sep.			
Okt.			
Nov.			
Dez.			

Abgabe radioaktive Aerosole mit der Kaminfortluft 2024



Bemerkungen: ./.

Der Empfänger dieser Unterlage ist verpflichtet, die darin enthaltenen Informationen als Betriebs- und Geschäftsgeheimnis i.S. der geltenden Gesetze zu behandeln.

1.1.2 Mit Wasser

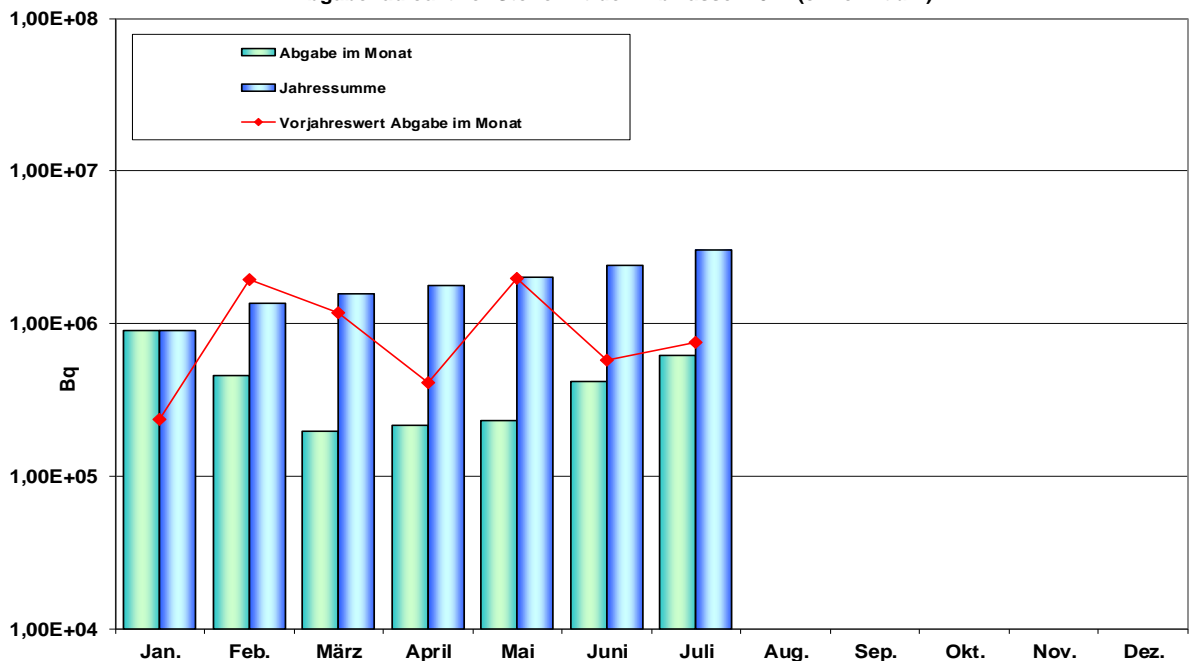
Bilanzierung radioaktiver Stoffe mit dem Abwasser

Abwasser radioaktive Nuklide ohne Tritium (Jahresgrenzwert 5,0 E+09 Bq)

Monat	Abgabe im Monat	Jahressumme	Prozent vom Jahresgrenzwert
Jan.	9,05E+05	9,05E+05	0,01809
Feb.	4,57E+05	1,36E+06	0,02723
März	1,95E+05	1,56E+06	0,03114
April	2,15E+05	1,77E+06	0,03543
Mai	2,29E+05	2,00E+06	0,04001
Juni	4,17E+05	2,42E+06	0,04836
Juli	6,21E+05	3,04E+06	0,06078
Aug.			
Sep.			
Okt.			
Nov.			
Dez.			

Der Empfänger dieser Unterlage ist verpflichtet, die darin enthaltenen Informationen als Betriebs- und Geschäftsgeheimnis i.S. der geltenden Gesetze zu behandeln.

Abgabe radioaktiver Stoffe mit dem Abwasser 2024 (ohne Tritium)



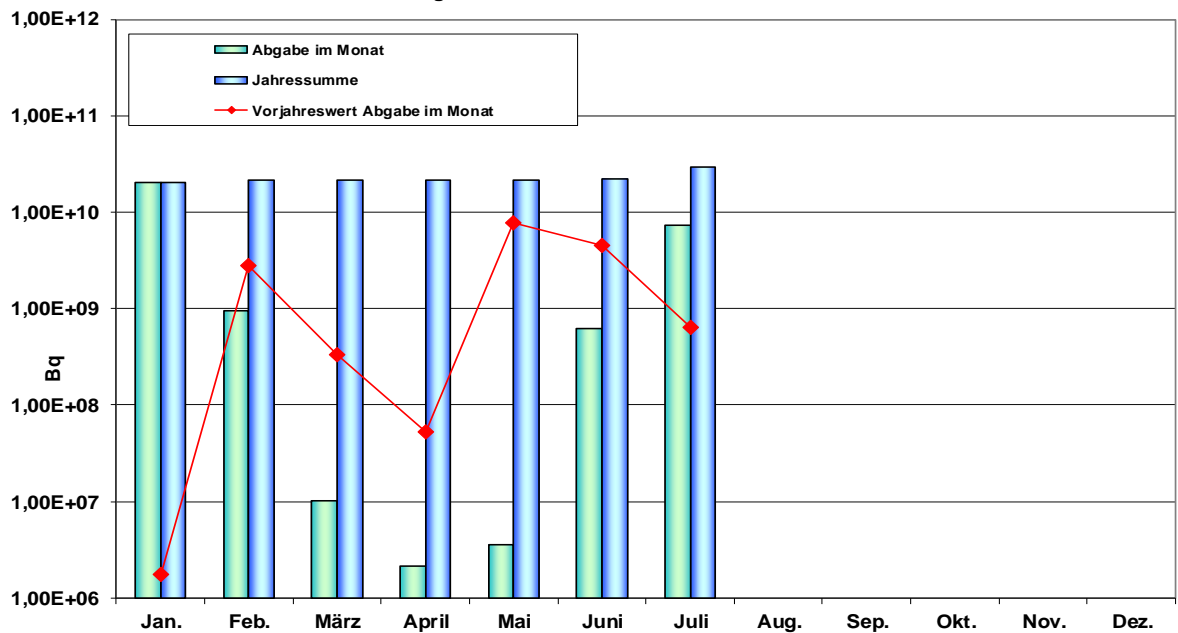
Bemerkungen: ./.

Abwasser Tritium (Jahresgrenzwert 3,70 E+13 Bq)

Monat	Abgabe im Monat	Jahressumme	Prozent vom Jahresgrenzwert	Prozent vom Integralwert
Jan.	2,03E+10	2,03E+10	0,054854	0,05276
Feb.	9,45E+08	2,12E+10	0,057407	0,05339
März	1,01E+07	2,13E+10	0,057434	0,05340
April	2,11E+06	2,13E+10	0,057440	0,05340
Mai	3,55E+06	2,13E+10	0,057450	0,05340
Juni	6,16E+08	2,19E+10	0,059115	0,05381
Juli	7,30E+09	2,92E+10	0,078845	0,05868
Aug.				
Sep.				
Okt.				
Nov.				
Dez.				

Der Empfänger dieser Unterlage ist verpflichtet, die darin enthaltenen Informationen als Betriebs- und Geschäftsgeheimnis i.S. der geltenden Gesetze zu behandeln.

Abgabe Tritium mit dem Abwasser 2024



Bemerkungen:

Bemerkungen: n. n. = nicht nachweisbar
 Mit Inanspruchnahme der neuen gehobenen wasserrechtlichen Erlaubnis wird der maximale Integralwert (1,5E+14 Bq) in der Tabelle in Prozent mit angegeben.

KKB Ausschöpfungsgrade der genehmigten Ableitungen mit Luft und Wasser, Arten und Massen der Freigabe

Blatt: 6 von 6

Rev.: 0

Stand: 15.08.2024

2 Freigabe

2.1 Arten und Massen der Freigabe

Nr.	Herkunft	Datum	Masse (Mg)	Abfallart/ Gegenstand	Freigabe- pfad/ Spalte	Charge	Freimessverfahren	Maximaler Wert der Summen- formel
	Summe:	31.07.2024	-					

Hinweis: ./.

Der Empfänger dieser Unterlage ist verpflichtet, die darin enthaltenen Informationen als Betriebs- und Geschäftsgeheimnis i.S. der geltenden Gesetze zu behandeln.