

Energiewende Konkret Informationsveranstaltung

06.11.2019

Elbeforum, Brunsbüttel

Markus Willicks, Kernkraftwerk Brunsbüttel



06.11.2019
Confidentiality – Medium (C2)

VATTENFALL 

1

Themen

- Rückblick Nov 2018 – Nov 2019

Markus Willicks

- Zerlegung der Kerneinbauten

Dr. Michael Hinderks

06.11.2019
Confidentiality – Medium (C2)

VATTENFALL 

2

Übergabe 1. Stilllegungs- und Abbaugenehmigung (1. SAG)



Dez 2018

06.11.2019
Confidentiality – Medium (C2)

VATTENFALL 

3

Besuch Minister Jan Albrecht Abschluss der Entleerung der Kavernen



Jan 2019

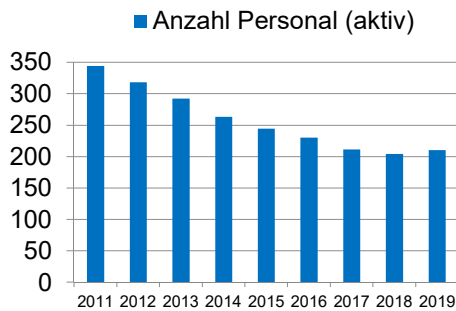
06.11.2019
Confidentiality – Medium (C2)

VATTENFALL 

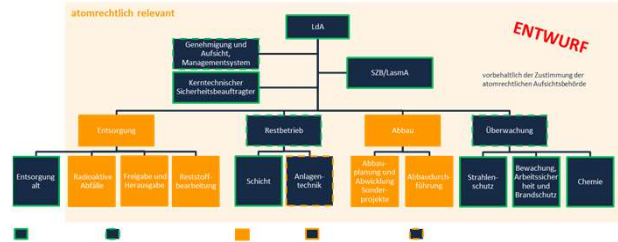
4

Umorganisation

Personalentwicklung



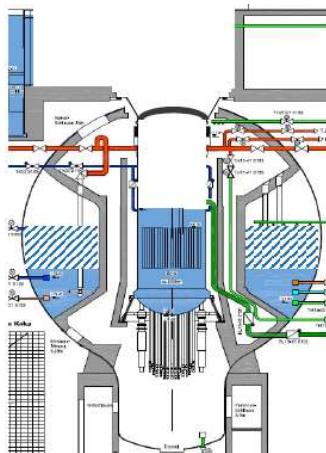
Restbetriebs-Organisation



44 Stellen ausgeschrieben
138 interne/externe Bewerbungen
15 neue MitarbeiterInnen eingestellt

Mai 2019

Entkoppeln Reaktordruckbehälter



Juni 2019

Gehobene Wasserrechtliche Erlaubnis – Erörterungstermin



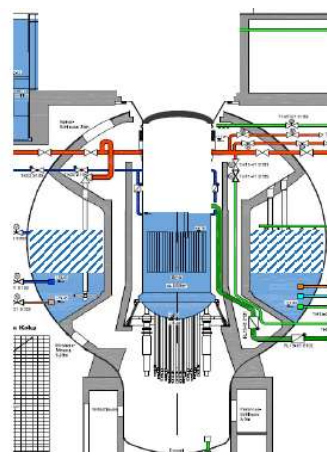
06.11.2019
Confidentiality – Medium (C2)

VATTENFALL 

Aug 2019

8

Reinigung Kondensationskammer



06.11.2019
Confidentiality – Medium (C2)

VATTENFALL 

Okt 2019

9

Erstellung Restbetriebshandbuch

Kapitel	Kapitelbezeichnung
Teil I, Kap. 9	Reststoff- und Abfallordnung
Teil I, Kap. 7	Brandschutzordnung
Teil II, Kap. 1.1	Allgemeine behördliche Auflagen zum Betreiben der Anlage
Teil II, Kap. 1.7	Unterlagenänderungsverfahren
Teil II, Kap. 1.6	Verfahren bei Änderungen und Instandhaltungsmaßnahmen
Teil I, Kap. 5	Wach- und Zugangsordnung
Teil I, Kap. 8	Erste-Hilfe-Ordnung
Teil I, Kap. 4	Strahlenschutzordnung
Teil I, Kap. 1	Personelle Betriebsordnung
Teil I, Kap. 6	Alarmordnung
Teil II, Kap. 1.5	Meldepflichtige besondere Vorkommnisse
Teil I, Kap. 2	Warten- und Schichtordnung
Teil I, Kap. 3	Instandhaltung & Abbauordnung
Teil II, Kap. 1.4	Anlagentechn. Voraus. zum Stillstand der Anlage
Teil II, Kap. 2.2	Aktivitätsgrenzwerte der Raum- und Kreislaufüberwachung
Teil II, Kap. 2.3	Aktivitätsgrenzwerte der Abgabeüberwachung
Teil II, Kap. 3.2	Restbetrieb
Teil III, Kap. 1	Störfälle
Teil II, Kap. 4.1	Anormaler Betrieb -> Ausfall Netzversorgung
Ergänzende Doku	Lüftungsspezifikation
Ergänzende Doku	Hebezeug-Liste
Ergänzende Doku	Management Handbuch
Ergänzende Doku	Prüfliste
Ergänzende Doku	Einstufungsliste



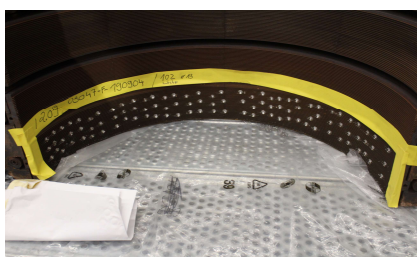
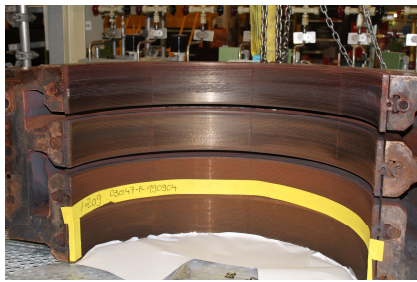
Nov 2019

Stromübergabestation



Nov 2019

Radiologische Charakterisierung



06.11.2019
Confidentiality – Medium (C2)



2019

13

Bau Lager für schwach- und mittelradioaktive Abfälle - Lasma



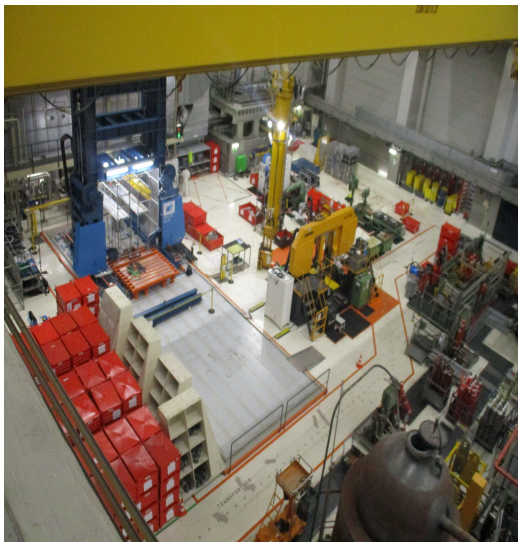
06.11.2019
Confidentiality – Medium (C2)



2019

14

Reststoffbearbeitung Maschinenhaus



06.11.2019
Confidentiality – Medium (C2)



2019

15

Leerung Transportbereitstellungshallen



06.11.2019
Confidentiality – Medium (C2)



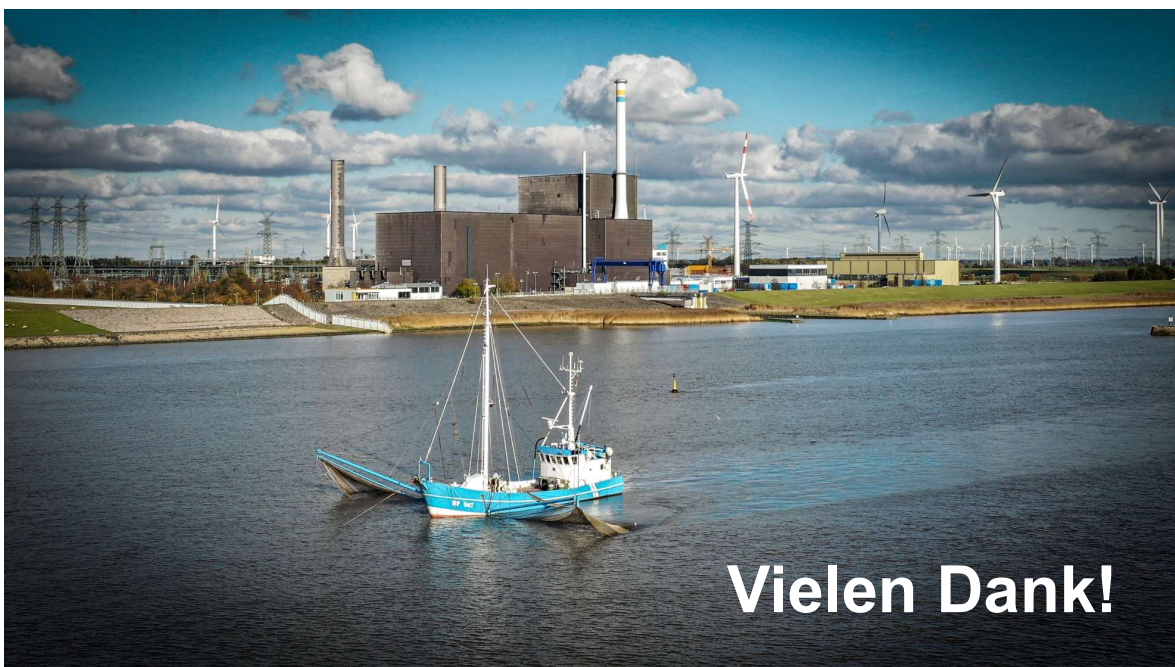
2019

16

Öffentlichkeitstermine in KKB



2019-



Vielen Dank!