

# HERZLICH WILLKOMMEN

KKB

Energiewende konkret

1. November 2017



1.11.2017 Markus Willicks



Gegenwärtige  
Situation des  
Kernkraftwerkes  
Brunsbüttel



1.11.2017 Markus Willicks



# RÜCKBLICK 2017



## Markus Willicks

..... ich fühle mich pudelwohl in Brunsbüttel und bin voll und ganz angekommen .....

Confidentiality - None (C1)



3

# KFK ZAHLUNG GELEISTET

- Öffentlich-rechtlicher Vertrag am 26. Juni unterschrieben
- Zahlungen wurden am 3. Juli an den Fonds geleistet
  - E.ON 10,3 Mrd. €
  - RWE 6,8 Mrd. €
  - EnBW 4,8 Mrd. €
  - Vattenfall 1,8 Mrd. €
  - SWM 0,4 Mrd. €
- Von nun an sind die Betreiber nicht mehr finanziell für Zwischen- und Endlagerung verantwortlich
- Die Betriebsführung für die Zwischenlager wird aber erst am 01.01.2019 für HAW bzw. am 01.01.2020 für LAW/MAW übergehen
- Bis dahin können wir unseren Aufwand vom Fonds erstattet bekommen



Unterzeichnung des ÖR-Vertrages am 26. Juni



Zahlungsfreigabe am 3. Juli

Confidentiality - Medium (C2)



4

# ERGEBNISSE UND FOLGEN DER „KFK“

## Verantwortung Bund (BGZ)



## Verantwortung KKB



- Betrieb des Standortzwischenlagers ab 01.01.2019\*)
- Betrieb des Lagers für schwach- und mittelaktive Abfälle ab 01.01.2020

- Restbetrieb des KKB
- Abbau der Anlage und Konditionierung der Abfälle

\*) wenn Genehmigung nach & §6AtG erteilt wurde, sonst tritt die BGZ dem laufenden Genehmigungsverfahren bei

Confidentiality - None (C1)



# BE-FREIHEIT



## Castorbeladung

- 11.2016 Start Beladung von 11 CASTOR-Behältern
- 13.06.2017 Brennelementefreiheit erreicht

Confidentiality - None (C1)



# KAVERNEN KKB

Anzahl der Fässer in den Kavernen	
Kaverne ①	120
Kaverne ②	118
Kaverne ③	75
Kaverne ④	70
Kaverne ⑤	27 und Komponenten
Kaverne ⑥	221 + (x) und Komponenten
<b>Drums caverns compl.</b>	<b>631</b>



TBH



Confidentiality - None (C1)

11\_08\_2014 11:39



KKB

Kaverne

VATTENFALL

7

# AKTUELLER STATUS KAVERNEN KKB



11\_08\_2014 11:39



Kernkraftwerk Brunsbüttel

Freigegeben für das atomrechtliche Aufsichtsverfahren

Kaverne 2

25\_09\_2016 14:25

- Kavernen 1 bis 4 sind geräumt (jedes Fass ist gesichert, in Überfässer verpackt)
- Nachtrocknungsprozess / Verpackung in Konrad-Container für die Endlagerung

Confidentiality - None (C1)

VATTENFALL

8

## AKTUELLER STATUS KAVERNEN KKB



Fässer endlagergerecht verpackt und auf dem Weg zur Transportbereitstellungshalle

## AKTUELLER STATUS KAVERNEN KKB



Ein Blick in die Kaverne 6, die als nächstes geleert wird

## ERRICHTUNG LASMA

- Lasma  
(Lager für schwach- und mittelradioaktive Abfälle)
  - Teilbaugenehmigung liegt vor
  - Zur Zeit Vorbereitung des Baufeldes
  - Freigabe
  - Baubeginn voraussichtlich Q1 2018
  - Bauzeit ca. 2 Jahre

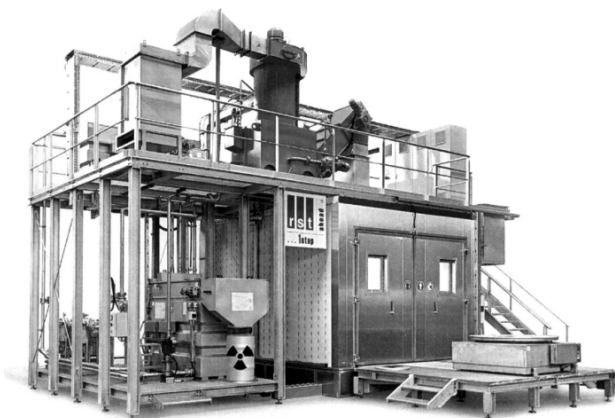


Confidentiality - None (C1)

VATTENFALL 

11

## BEARBEITUNGSEINRICHTUNGEN FÜR RADIOAKTIVE RESTSTOFFE



Nassdekontaminationsanlage

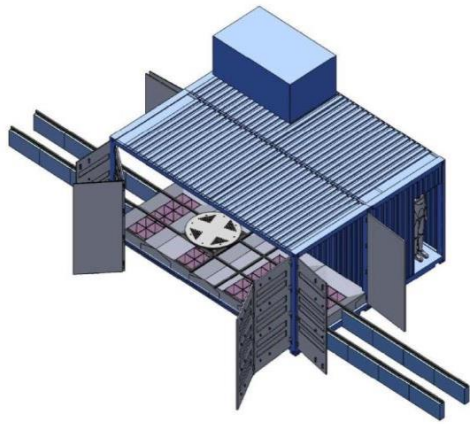
Quelle: Fachtagung 2012 „E.ON Kernkraft- VGB Studentenkurs- Rückbau von Kernkraftwerken am Beispiel des KKS“



12 Confidentiality - None (C1)

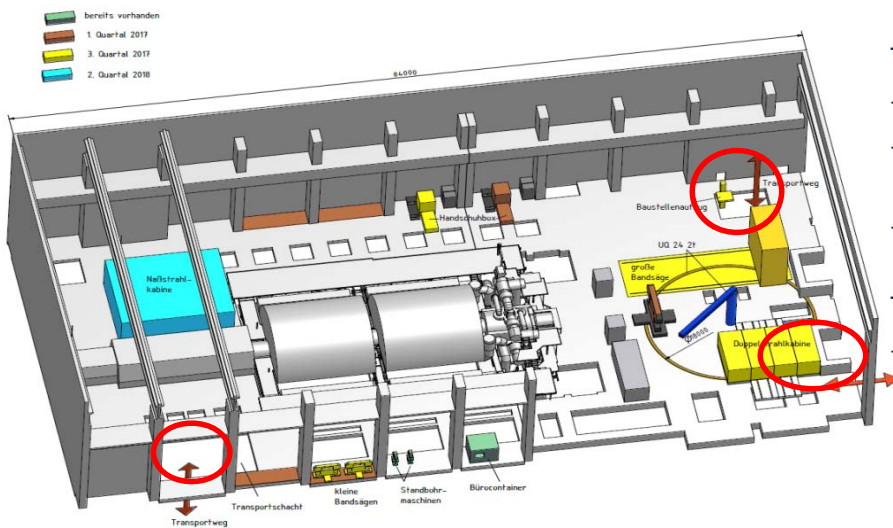
VATTENFALL 

# GROÙE BANDSÄGE



Confidentiality - None (C1)

# RESTSTOFFBEARBEITUNG 19M MASCHINENHAUS



Transportwege für Reststoffe

- gr. Montageschacht
- kl. Montageschacht mit Baustellenaufzug
- Übergang zum kleinen Montageschacht ZA

Transportweg für Maschinen

- gr. Montageschacht, mittels MH-Kran

Confidentiality - None (C1)

## INBETRIEBNAHME GAS-HEIZUNG



Confidentiality - None (C1)

VATTENFALL 

15

## ABISOLIEREN VON ROHRLEITUNGEN



Confidentiality - None (C1)

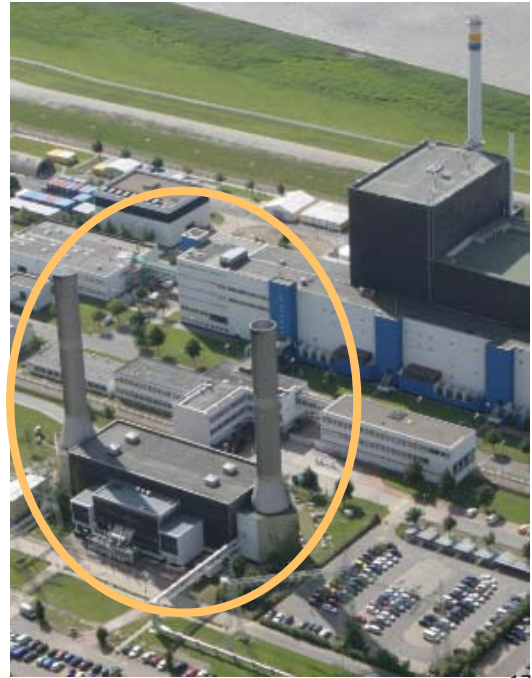
VATTENFALL 

16



## GASTURBINENKRAFTWERK

- GTKW ist stillgelegt
- Verkauf oder Abriss



Confidentiality - None (C1)

VATTENFALL 

17

# AUSBLICK

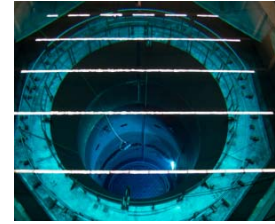
Confidentiality - None (C1)

VATTENFALL 

18

# AUSBLICK 2017-2018

- Baubeginn LasMA
- Entsorgen Steuerstäbe / Core-Schrotte
- VERA (Probetrieb mit Betriebsabfällen)
- Vorbereitungen Rückbau
- 1. SAG, erwartet Mitte 2018 (Stilllegungs- und Abbau-Genehmigung)
  - Zerlegen RDB-Einbauten
- Abschluss der Kavernen Entladung in 2018
- Neue Genehmigung des SZB nicht vor M 2018
- Personalsituation

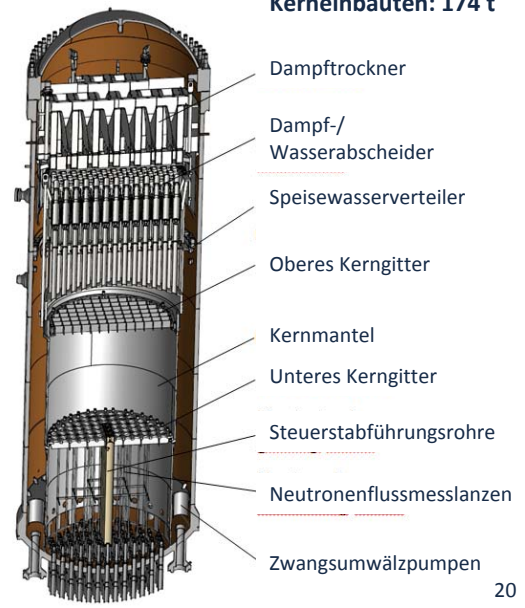
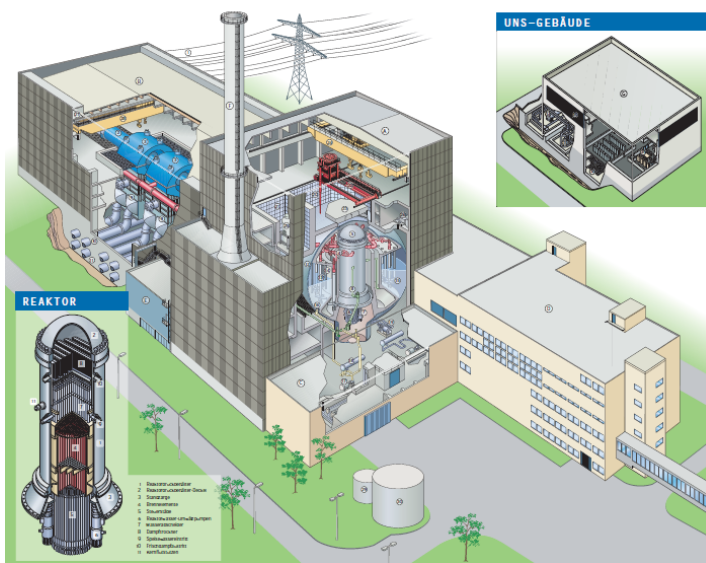


Confidentiality - None (C1)



19

# ZERLEGUNG KERNEINBAUTEN - PROBENNAHME



**Kerneinbauten: 174 t**

Confidentiality - None (C1)



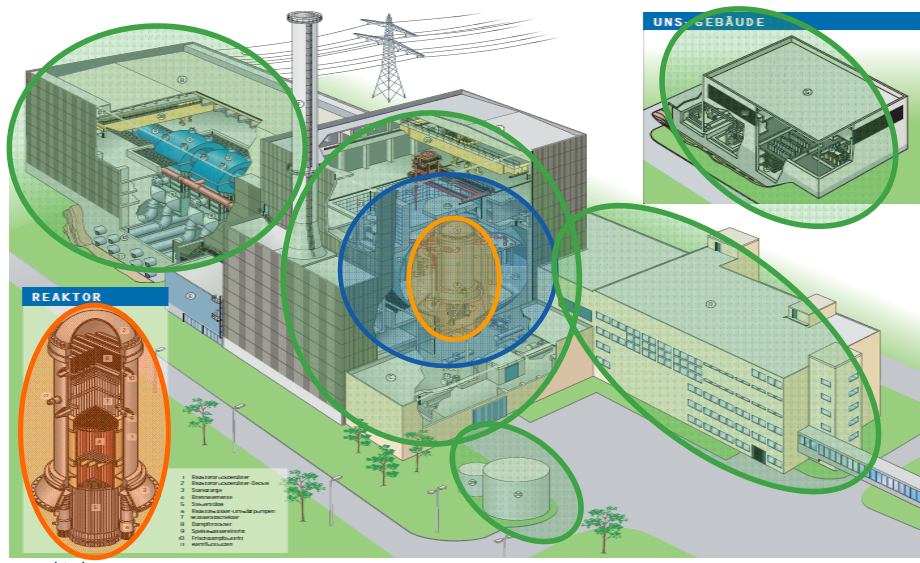
20

... IHRE FRAGEN SIND HERZLICH  
WILLKOMMEN!



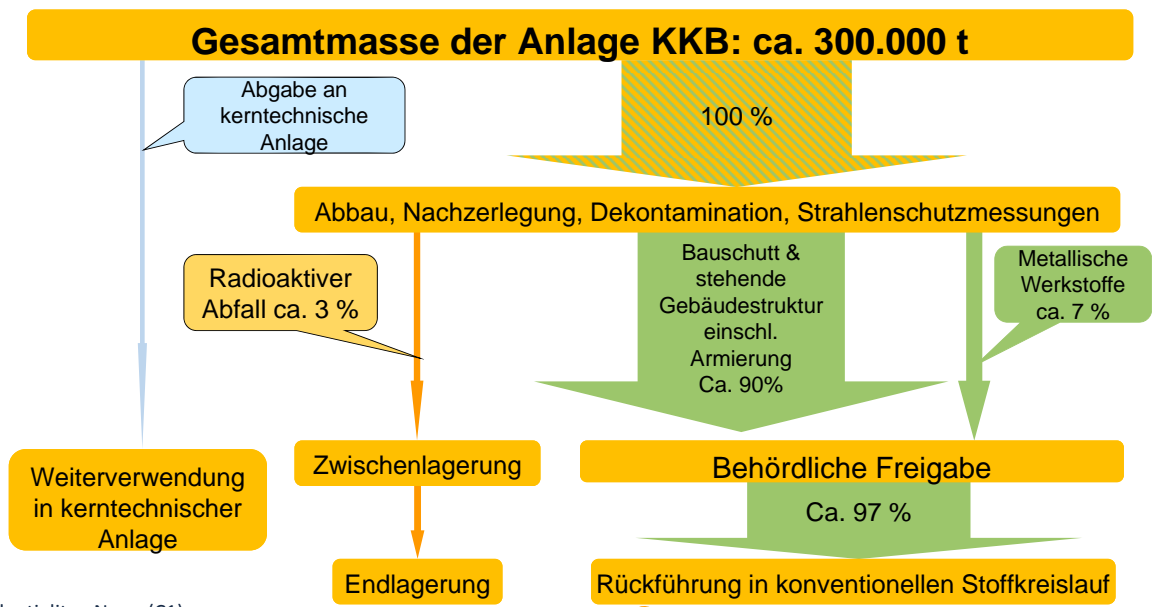
# DAS FREIGABEVERFAHREN IN DER BETRIEBLICHEN PRAXIS

# VERTEILUNG DER RADIOAKTIVITÄT BEIM BEGINN DES ABBAUS



Confidentiality - None (C1)

# RADIOAKTIVER ABFALL UND RESTSTOFFE



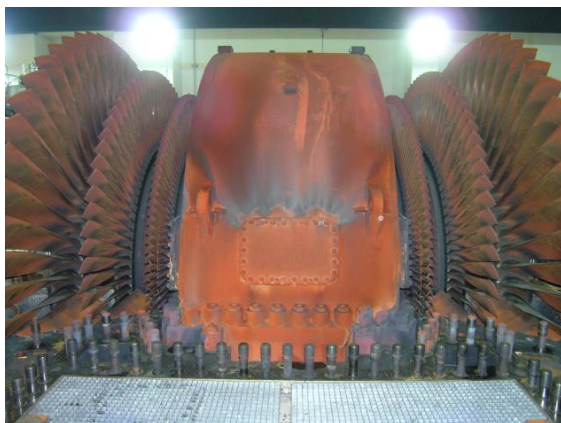
Confidentiality - None (C1)

# SETZSTEINE IN EINBAULAGE UND NACH DEKONTAMINATION



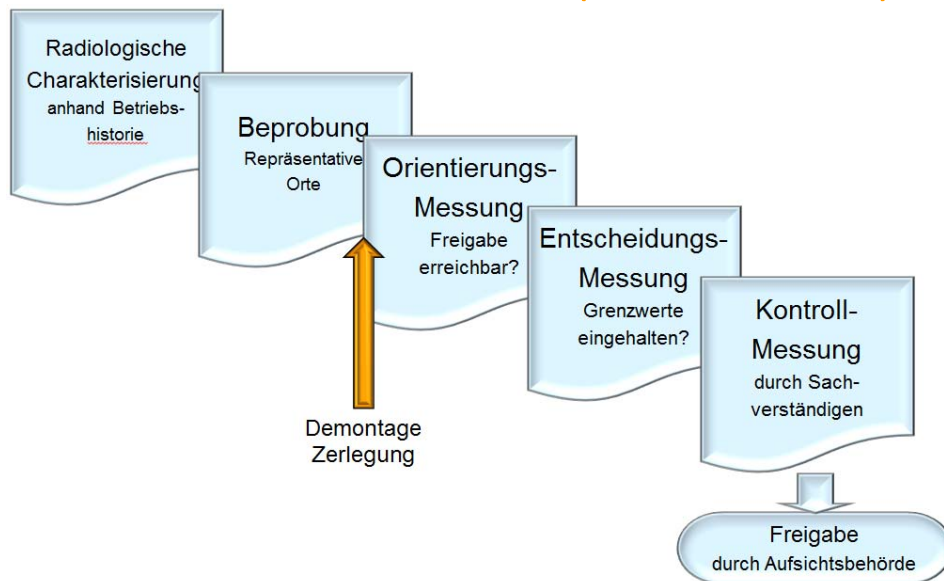
Confidentiality - None (C1)

# TURBINE LEISTUNGSBETRIEB UND NACH DEKONTAMINATION



Confidentiality - None (C1)

## VERFAHRENSCHRITTE FREIGABE (VEREINFACHT)



Confidentiality - None (C1)

## FREI-MESS-ANLAGE



Confidentiality - None (C1)

## MESSTECHNIK / FREIMESSANLAGE (FMA)



Confidentiality - None (C1)

VATTENFALL 

31

## MESSTECHNIK / KONTAMINATIONSMESSUNG



Confidentiality - None (C1)

VATTENFALL 

34

... IHRE FRAGEN SIND HERZLICH  
WILLKOMMEN!



35 Confidentiality - None (C1)

VATTENFALL 

Vielen Dank für Ihre Aufmerksamkeit!



VATTENFALL 